

Вих. №572-01v від 01.07.2025

КЕРІВНИКУ ПІДПРИЄМСТВА

### КОМЕРЦІЙНА ПРОПОЗИЦІЯ

На Ваш запит повідомляємо про можливість поставки необхідної Вам техніки:

бортовий автомобіль DAYUN CGC1120 з краном-маніпулятором **НІАВ Х-CL 8**

**В-2 4 730 000,00 грн. з ПДВ.**



Технічні характеристики прикладаються.

З повагою,

Директор



Олександр ГОНЧАРЕНКО

## DAYUN CGC1120



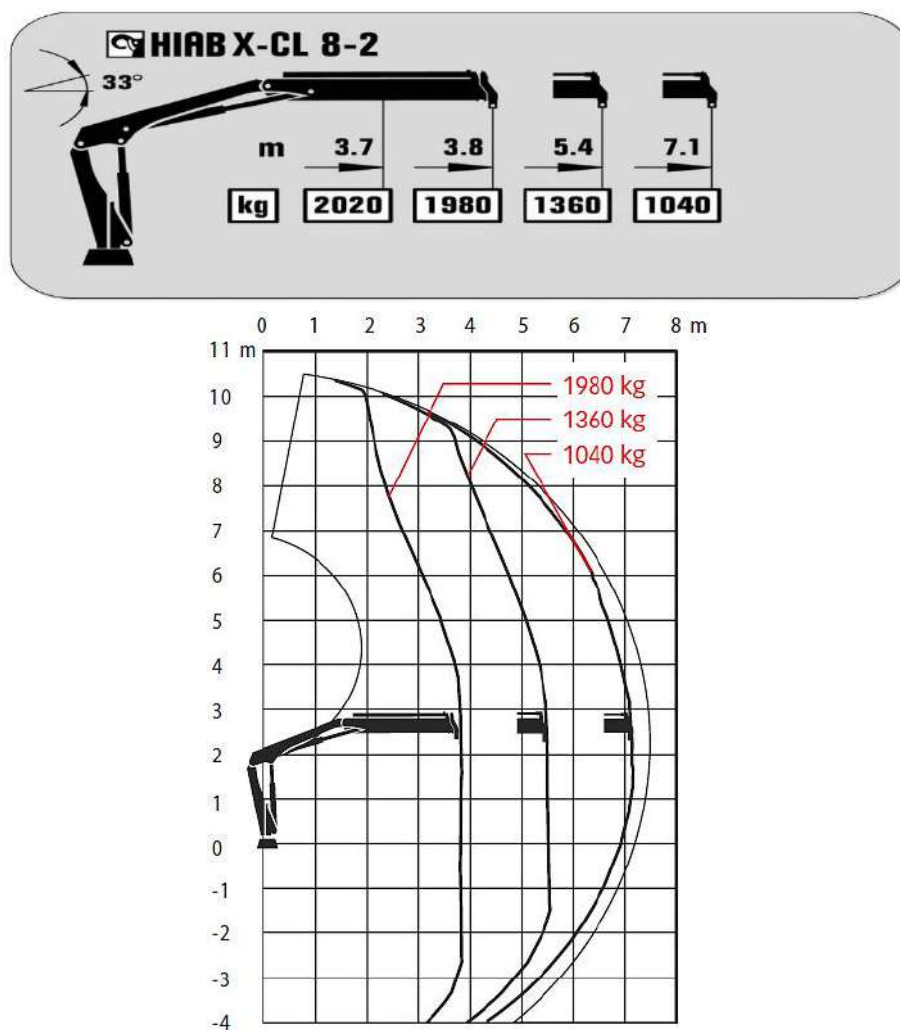
### Технічні характеристики

Параметри	Показник
Колісна формула	4x2
Колісна база	4200 мм
Повна маса автомобіля	12000 кг
Розподіл повної маси автомобіля	
- на передню вісь	3850 кг
- на задній міст	8150 кг
Технічно допустима вантажопідйомність	8110 кг
Споряджена маса	3890 кг
Двигун	Weichai WP4.1Q160E50
Потужність двигуна кВт (к.с.)	110,5(150)
Екологічний стандарт	ЕВРО-5
Коробка передач	6J70T
Тип КПП	механічна
Число передач вперед/назад	6/1
Розмір ошиновки	8,25R20
Розміри вантажної платформи, мм	6240x2480x530
Тип кабіни	3-х місцева зі спальним місцем
Об'єм паливного бака	120 л
Максимальна швидкість, км / год	90

## Технічні характеристики та схема вантажопідйомності краново-манипуляторної установки (КМУ) НІАВ Х-CL 8 В-2

Вантажопідйомний момент	tm	7,6
		3,7 – 2 020
Висування – вантажопідйомність	m-kg	3,8 – 1 980
		5,4 – 1 360
		7,1 – 1 040
Максимальне висування (гідравлічне)	m	7,5
Рекомендований потік масла	l/min	25-32
Робочий тиск гідравлічної системи	bar	315
Кут повороту	Ø	406
Висота у складеному стані	mm	1 890
Ширина у складеному стані	mm	2 225
Вага крана-манипулятора	kg	810

Діаграма вантажопідйомності:





## Габаритне креслення автомобіля з маніпулятором

